

HORAIRE D'AUTOMNE 2021 / AUTUMN HOURS 2021
Ouvert tous les jours / Open every day : 10h00 am – 17h00pm

NOUVELLE ARTISTE - NEW ARTIST

LA NIHONGA, le procédé

L'origine de la Nihonga remonte à l'an 600 après Jésus-Christ. C'est avec la venue du Bouddhisme via l'Inde, la Chine et la Corée que ce type de peinture apparue au Japon. Alors utilisé comme moyen de représentation des icônes bouddhiques, cet art essentiellement religieux fut, avec le temps, adopté par les nouveaux disciples et récupéré par les artistes. Avec la peinture vinrent l'encre, le papier, les pinceaux et les couleurs d'origine minérale. Les pierres et les terres sont broyées en poudre de différentes moutures. Elles sont préparées au fur et à mesure de leur emploi, dans une soucoupe de porcelaine tiède, en ajoutant le liant, une résine animale, puis de l'eau froide. Chaque substance possède ses caprices. L'humidité, la température ambiante, ainsi que l'humeur du pratiquant agissent sur les matériaux. De nature et de densité différentes, elles ne se mélangent pas. Elles sont appliquées par couches successives, tenant compte de l'opacité des unes et de la transparence des autres. Le support à peindre est principalement de papier japonais fait de fibres longues et résistantes, le kozo. Le papier est marouffé sur bois ou sur toile. La feuille d'or, d'argent et certains alliages sont intégrés au médium en cours de travail avec les pigments.

[\(Voir l'artiste en action sur Youtube\)](#)

Yolande BERNIER



Terre immuable - 60" x 36"
\$ 4,500. CAD Encadré/Framed

LA NIHONGA, the process

The origin of the Nihonga dates back to 600 AD. It was with the arrival of Buddhism via India, China and Korea that this type of painting appeared in Japan. Then used as a means of representing Buddhist icons, this essentially religious art was, over time, adopted by new disciples and recovered by artists. Along with the paint came ink, paper, brushes and mineral colors. The stones and the earth are crushed into powder of different grinds. They are prepared as and when they are used, in a warm porcelain saucer, by adding the binder, an animal resin, then cold water. Each substance has its quirks. The humidity, the ambient temperature, as well as the mood of the practitioner act on the materials. Of different nature and density, they do not mix. They are applied in successive layers, taking into account the opacity of some and the transparency of others. The medium to be painted is mainly Japanese paper made of long and resistant fibers, the kozo. The paper is mounted on wood or on canvas. Gold, silver and certain alloys are incorporated into the medium while working with the pigments.

[\(View the artist in action on Youtube\)](#)



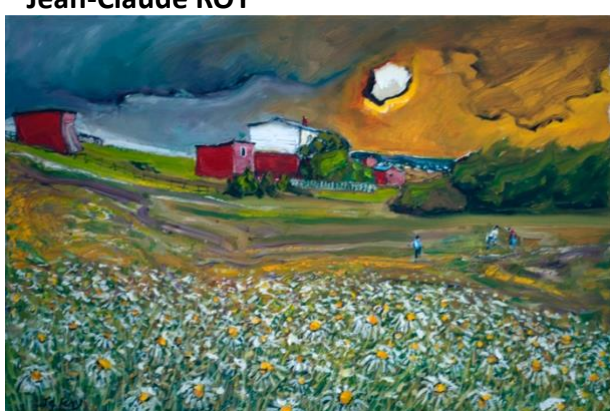
NOUVEAUTÉS – NEW WORKS

Stuart MAIN



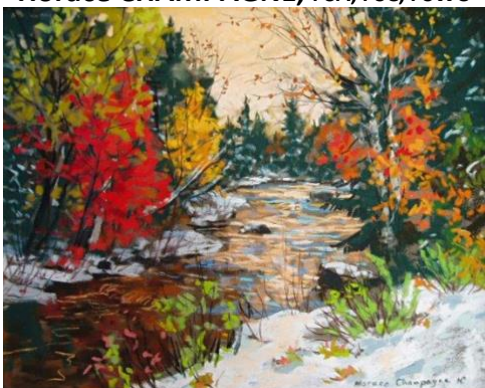
Autoportrait - 10" x 8" Huile diluée
\$ 600. CAD Encadré / Framed

Jean-Claude ROY



Summer Day, St. Brides (NL) - 24" x 36" Huile
\$ 5,125. CAD Encadré / Framed

Horace CHAMPAGNE, PSA, PSC, PSWC



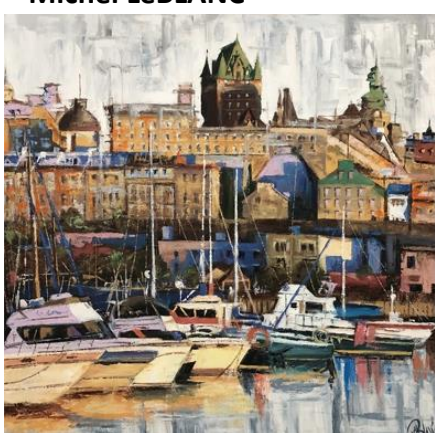
La féerie de l'automne, Château-Richer - 12" x 15"
pastel \$ 2,750. CAD Encadré / Framed

Shokichi SATO



Fashion - 11" haut/high
Bronze 2 de 8 \$ 4,500. CAD

Michel LeBLANC



Château au sommet - 40" x 40"
Acrylique sur toile-galerie \$ 1,800. CAD

Louise HOUDE (1946-2016)



Campagne québécoise - 16" x 20" Huile sur toile
\$ 1,700. CAD Encadré/Framed

Œuvres de Collection privée

Lisette BRETON-FORBES



Dans la ruelle au printemps - 16" x 20"
Acrylique \$ 1,650. CAD Encadré/Framed

Madeleine LEMIRE, RCA



Capucines No 3 - 30" x 36"
Huile \$ 3,850. CAD Encadré/Framed

Emmanuel GARANT



Sans titre (paysage et moutons) - 36" x 48"
Huile / Oil, \$ 5,565. CAD Encadré/Framed

Henry Wanton JONES (1925-2021)



Sans titre (femme nue) - 5/4" x 6/8"
Huile / Oil, \$ 1,600. CAD Encadré/Framed

N.B. Nous livrons partout dans le monde / We deliver all over the world
[Pour commander cliquez ici - To order click here](#) OU appelez au 1-418-435-3429